

Opis przedmiotu zamówienia
do postępowania przetargowego pn.:
„Budowa wjazdów i utwardzenie terenu Szpitala w Proszowicach”

Inwestor: Szpital im. Ojca Rafała z Proszowic Samodzielny Publiczny Zespół Opieki
Zdrowotnej w Proszowicach

Lokalizacja: działka nr ewid. 1288/2 obręb Proszowice; ul. Kopernika 13, 32-100 Proszowice

Nazwa i kody CPV (wspólnego języka zamówień):

45000000-7 – Roboty budowlane

*45233000-9 – Roboty w zakresie konstruowania, fundamentowania oraz wykonywania
nawierzchni autostrad, dróg*

45311000-0 Roboty w zakresie okablowania oraz instalacji elektrycznych

Branża: drogowa, budowlana

Data opracowania: luty 2026 r.

Spis treści

1. Ogólny opis przedmiotu zamawiania
2. Zakres szczegółowy robót
3. Wymagania techniczne i jakościowe
4. Gwarancja rękojmi
5. Odbiór robót
6. Termin wykonywania robót

1. Ogólny opis przedmiotu zamówienia

Zadanie pn. „**Budowa wjazdów i utwardzenie terenu Szpitala w Proszowicach**” polegać ma na wykonaniu dwóch nowych wjazdów na teren szpitala, zapewniając sprawną, bezpieczną i nieprzerwaną obsługę zespołów ratownictwa medycznego i straży pożarnej wraz z dostosowaniem placów utwardzonych w tym:

- Wykonanie konstrukcji nawierzchni wjazdu,
- Dostosowanie wjazdu do ruchu pojazdów uprzywilejowanych,
- Montaż automatycznego szlabanu sterowanego bezdotykowo, wraz z kablem zasilającym
- Wykonanie niezbędnej infrastruktury towarzyszącej,
- Zapewnienie zgodności z obowiązującymi przepisami prawa oraz normami technicznymi wykonaniu robót budowlanych ściśle związanych z bieżącą konserwacją istniejącej nawierzchni placów utwardzonych celem poprawy jej stanu technicznego i spływu wód opadowych.
- Wykonanie oznakowania zgodnie z zatwierdzonym projektem organizacji ruchu

2. Zakres szczegółowy robót

Roboty przygotowawcze:

- Wytyczenie geodezyjne terenu robót,
- Zabezpieczenie terenu budowy oraz oznakowanie na czas prowadzenia robót,
- Rozbiórka elementów kolidujących z inwestycją (w szczególności fragment ogrodzenia)
- Ustawienie oznakowania zgodnie z tymczasowym projektem organizacji ruchu

Roboty ziemne:

- Identyfikacja i zabezpieczenie sieci uzbrojenia terenu,
- Wykonanie korytowania pod projektowany wjazd,
- Ścięcie humusu,
- Usunięcie pni (korzeni)
- Rozbiórkę nawierzchni placów
- Rozbiórkę obramowania

- Rozbiórkę podbudowy,
- Wykop pod kabel
- Wykonanie warstw konstrukcyjnych podbudowy,
- Zagęszczenie gruntu zgodnie z wymaganiami technicznymi,
- Odwodnienie terenu

Wykonanie nawierzchni wjazdów i placów:

- Wykonanie nawierzchni z kostki brukowej
- Nośność dostosowana do ruchu karetek pogotowia (pojazd o masie do min 5,0t)
- Wykonanie obrzeży i krawężników drogowych
- Wykonanie właściwych spadków podłużnych i poprzecznych
- Dogęszczenie korpusu
- Wykonanie podbudowy dolnej warstwy – z kruszywa 31,5 – 63 mm,
- Wykonanie podbudowy górnej warstwy – z kruszywa 0 – 31,5 mm
- Wykonanie obramowania z krawężników 20/30/100 na ławie betonowej
- Wykonanie obrzeży betonowych 8 x 30 x 100 na ławie betonowej,

Infrastruktura towarzysząca

- Wykonanie oznakowania poziomego i pionowego
- Wykonanie oświetlenia wjazdu lampą uliczną LED min 100W na słupie stalowym 5m z wysięgnikiem 1,5 m
- Uporządkowanie terenu po zakończeniu robót

Automatyczny szlaban

Zakres obejmuje dostawę, montaż, uruchomienie oraz integracją szlabanu, w tym:

- Szlaban przeznaczony do intensywnej eksploatacji (minimum 1000 cykli na dobę)
- Długość ramienia dostosowana do szerokości wjazdu
- Czas reakcji otwarcia nie dłuższy niż 2-3 sekundy
- Sterowanie automatyczne umożliwiające bezdotykowy wjazd karetek (pilot)
- Możliwość ręcznego otwierania w przypadku awarii zasilania,
- Sygnalizacja świetlna oraz elementy odblaskowe na ramieniu szlabanu,
- Wykonanie fundamentu pod szlaban

Instalacje elektryczne

- Doprowadzenie zasilania elektrycznego do szlabanu i oświetlenia
- Dobór kabla i zabezpieczeń w oparciu o wytyczne dostawcy urządzenia
- Wykonanie instalacji sterującej i zabezpieczającej,
- Pomiary i próby instalacji elektrycznej
- Sporządzenie dokumentacji powykonawczej

3. Wymagania techniczne i jakościowe

- Wszystkie materiały i urządzenia muszą być fabrycznie nowe,
- Zastosowane materiały muszą posiadać wymagane atesty, certyfikaty i deklaracje zgodności,
- Roboty muszą być wykonane zgodnie z obowiązującymi przepisami prawa budowlanego, BHO, PPOŻ

4. Gwarancja rękojmi

- Minimum 36 miesięcy gwarancji na roboty budowlane
- Minimum 24 miesiące gwarancji na automatyczny szlaban i urządzenia elektryczne

5. Odbiór robót

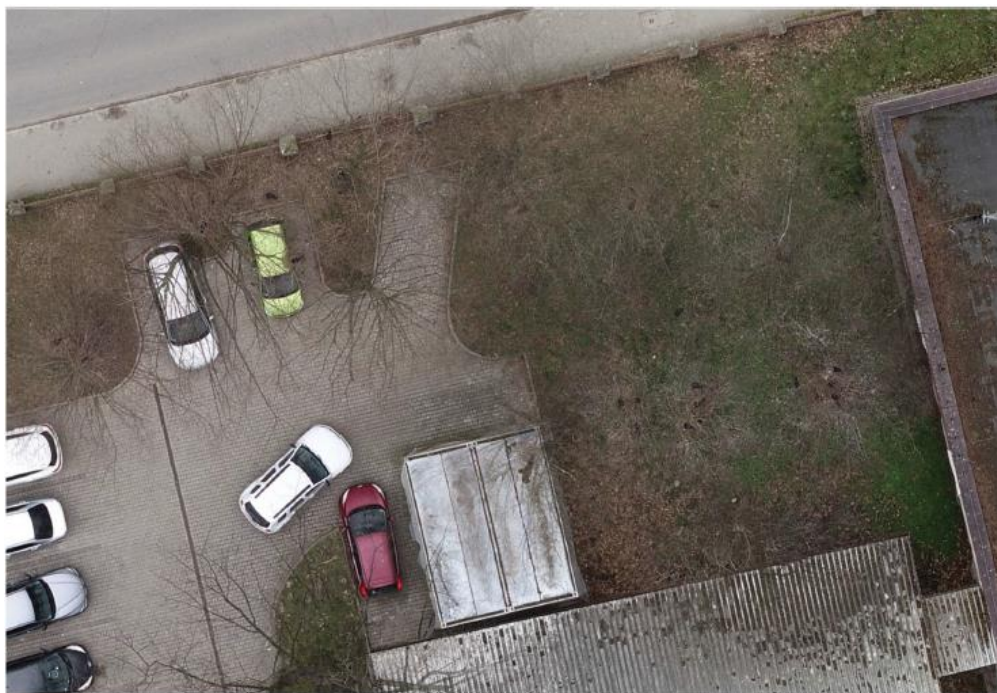
- Odbiór końcowy po zakończeniu wszystkich prac,
- Przekazanie zamawiającemu dokumentacji powykonawczej,
- Przeszkolenie personelu Zamawiającego z obsługi szlabanu

6. Termin wykonywania robót:

Zgodnie z zapisami w SWZ; przekazanie terenu robót może nastąpić nie później niż do 5 dni od podpisania umowy.

Brak opracowania Ogólnego Planu Organizacji Robót przez Wykonawcę i dostarczenia go Zamawiającemu przed protokolarnym przejęciem przez Wykonawcę terenu robót (placu budowy) może skutkować odmową Zamawiającego do przekazania terenu robót do czasu opracowania w/w dokumentu.

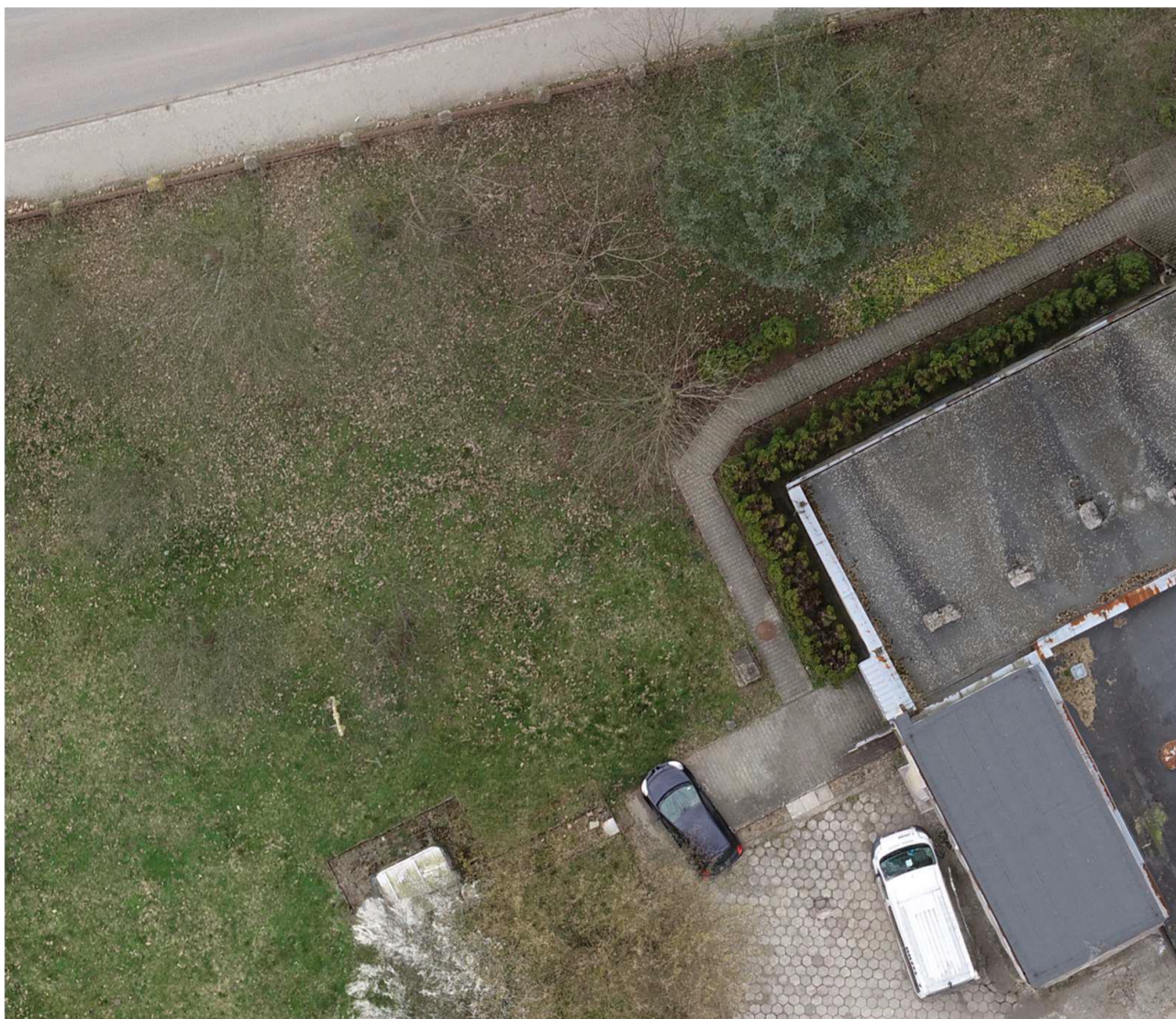
Stan istniejący:



Lokalizacja wjazdu 1, rzut



Lokalizacja wjazdu 1, widok



Lokalizacja wjazdu 2, rzut



Lokalizacja wjazdu 2, widok